

L'unità **RADIOVOX B20** rappresenta la soluzione ideale per realizzare sistemi ibridi, che integrano perfettamente la tecnologia radio con quella cablata. Nel contenitore di una sirena per interni trovano posto un ricevitore radio bidirezionale, l'antenna e un avvisatore acustico multifunzione. La connessione seriale verso l'unità centrale è comune alla tastiera e ai concentratori. La funzione di prova del campo radio permette di valutare la qualità della ricezione dei segnali e la presenza di disturbi.

### Caratteristiche Generali

La sirena elettronica genera un suono modulato per l'allarme intrusione e imita una campana per l'allarme incendio. Come avvisatore acustico conferma le variazioni di stato della centrale, avvisa in caso di anomalie, fornisce la funzione gong/campanello sull'entrata. Il volume è regolabile su **3** livelli e può essere azzerato. Le **3** spie led ripetono le indicazioni delle spie delle tastiere.

La sezione radio è compatibile con tutti i dispositivi della serie **Bx**: radiocomandi **RADIOKEY B31**, tastiere **RADIOPAD B32**, sensori **RADIOSWITCH B41/2/3**, **RADIOPIROX B51/4/5**, le barriere infrarosso **CROSSBAR® B58** e le sirene **RADIOVOX B83**.

### Caratteristiche Tecniche

- interfaccia radio GFSK in banda 868 MHz
- funzionamento bidirezionale con risposta
- ricerca dinamica del canale libero
- codifica proprietaria criptata
- memorizzazione di 32 radiocomandi e 32 sensori
- sino a 2 tastiere e 2 sirene autoprotette
- collegamento seriale all'unità centrale; indirizzamento di 2 unità
- sirena per interni e avvisatore di servizio, escludibile
- 3 led: Pronto all'inserimento, Servizio, Alimentazione / Manomissione
- contenitore bianco, mm 96 x 146 x 46
- protezione contro apertura e rimozione
- alimentazione: 12 V — ( da 10 a 15)
- assorbimento 30 mA; con sirena attiva 300 mA
- temperatura funzionamento +5 +40°C; adatto per interno



### Installazione

Individuare la posizione più idonea alla ricezione dei segnali radio, considerando anche l'udibilità delle segnalazioni acustiche e la visibilità delle spie. Fissare stabilmente a parete, lontano da masse metalliche; passare i cavi nei fori appositi, lontano dall'antenna.

### Collegamenti

Utilizzare cavi schermati; collegare al negativo in centrale lo schermo del cavo.

—	negativo alimentazione
+	positivo alimentazione
S	linea seriale
A – A	altoparlante

## Funzionamento

L'unità **RADIOVOX B20** si presenta come una sirena per interno, con spie di segnalazione; fornisce anche avvisi acustici di servizio, ed è collegata in modo seriale alla centrale di allarme.

La centrale, controllata tramite tastiera, gestisce tutte le funzioni di memorizzazione e configurazione, ed elabora gli allarmi e i comandi ricevuti dall'unità.

Le procedure relative sono descritte nella documentazione che accompagna le centrali di allarme.

La mancanza del collegamento seriale viene segnalato con il lampeggio del led verde accompagnato da una lunga serie di bip sonori.

## Indirizzamento

L'unità può assumere l'indirizzo **0** oppure **1** spostando il ponticello che si trova nei pressi dei led.

Se vengono collegate più unità alla stessa linea seriale gli indirizzi devono essere differenti.

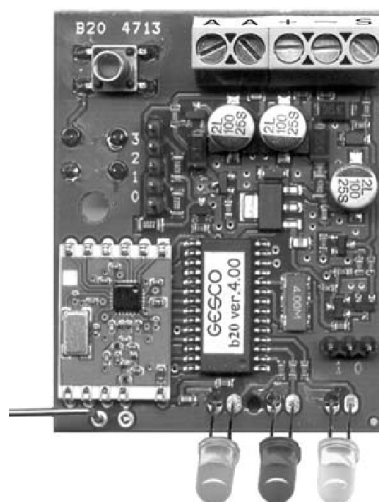
Per le procedure di aggiornamento fare riferimento ai manuali delle centrali **SECURBOX**.

## Livello segnalazioni acustiche

L'unità attiva segnalazioni acustiche al cambio di stato della centrale, durante il preallarme, in presenza di anomalie, nella funzione gong e durante il test campo radio. Il livello di queste segnalazioni accessorie può essere regolato mentre la sirena funziona sempre al massimo della potenza.

Nei pressi della morsettiera sono presenti **5** pin; il cavallotto può essere inserito in **4** posizioni, evidenziate dai numeri da **0** a **3**, secondo la tabella seguente.

posizione	livello suono
<b>0</b>	assente
<b>1</b>	minimo
<b>2</b>	medio
<b>3</b>	massimo



## Prova

Quando viene alimentata senza collegamento seriale con la centrale, l'unità attiva automaticamente le funzioni di test, iniziando con il campo radio e proseguendo con le segnalazioni acustiche.

Chiudendo e riaprendo i pulsanti di protezione (antiapertura e antirimozione) dell'unità si attivano le funzioni di test secondo la sequenza seguente:

prova radio - *sirena furto* - silenzio - *sirena incendio* - silenzio - *avviso intermittente* - silenzio - (prova radio)

## Prova radio

La funzione di **Test campo radio** consente di verificare la qualità del collegamento con i sensori e i radiocomandi. Ogni segnale ricevuto attiva una segnalazione acustica, mentre i led indicano l'intensità del segnale radio:

verde = *scarso*      giallo = *sufficiente*      rosso = *buono*

Alimentando l'unità con una batteria è possibile spostarsi nell'ambiente e cercare la posizione ottimale per l'installazione di tutti i componenti.

Il test si interrompe quando si stabilisce il collegamento seriale con la centrale, ma è attivabile anche tramite menù da tastiera; l'attivazione riguarda tutte le unità **RADIOVOX** presenti nell'impianto.

Durante il test i circuiti antimanomissione delle unità sono esclusi, ed è possibile aprirle per regolare il volume acustico.