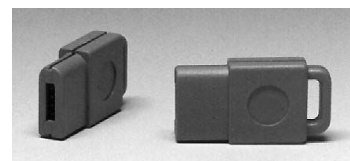


L'interfaccia **SECURKEY 327** permette di memorizzare nella chiave elettronica programmabile **SECURKEY 645** il codice dell'utente, per seguirne le caratteristiche ed identificarlo nella memoria degli eventi. In questo modo per il sistema è indifferente che il codice venga introdotto da tastiera oppure con chiave elettronica, attraverso un inseritore.

Caratteristiche

- conforme alla Norma CEI 79/2 - 2° livello
- scheda a giorno, dimensioni mm 70 x 70
- adatta alle chiavi elettroniche **SECURKEY 645**
- utilizza inseritori **SECURKEY 646 - 647 - 648 - 649**
- temperatura di funzionamento - 5 + 40°C
- alimentazione 12 V — (da 10 a 15)
- assorbimento 30 mA a 12 V —
- ingresso per contatti di autoprotezione
- identificazione dell'utente
- collegamento seriale alla centrale
- distanza interfaccia - inseritore max 100 m



Funzionamento

La scheda **327** interfaccia le centrali **SECURBOX 572** e **946** con la memoria contenuta nelle chiavi elettroniche **645**, rendendo inoltre disponibili negli inseritori le segnalazioni fornite dalle tre spie: pronto, servizio e alimentazione del sistema. Ogni qualvolta viene riconosciuta una chiave nell'inseritore, se il sistema è in stato di riposo passa al servizio **1** (area 1 per la **572**) sottolineata dal lampeggio del led rosso; reinserendo la chiave entro **5** secondi si passa al servizio **2** (area 2) sottolineato dal doppio lampeggio del led rosso; al terzo inserimento si passa al servizio **3** (area 3) ed il led rosso rimane acceso fisso, al quarto inserimento si torna a riposo.

Il doppio lampeggio dei led rosso e verde indica che è in corso una "Penalizzazione" ovvero è stata inserita almeno **7** volte una chiave contenente un codice non valido, ciò comporta un rallentamento nella possibilità di operare.

Il controllo della centrale **572** tramite chiave elettronica è limitato alle prime **3** aree, programmate associando liberamente gli ingressi di allarme, è quindi necessario autorizzare gli utenti in possesso di chiave al controllo di tali aree (in caso contrario la chiave risulterà inutilizzabile); al termine del tempo di uscita il led rosso riprende a lampeggiare regolarmente (vd. Manuale centrale **572**); se una delle tre aree è in servizio l'inserimento della chiave la mette a riposo.

Programmazione chiavi

La chiave identifica l'utente attraverso il suo codice; le chiavi elettroniche vanno programmate durante la visualizzazione a tastiera delle schermate relative agli utenti, all'interno del menù *Gestione codici* per la **572** e *Cambio codice* per la **946**: le tre spie dell'inseritore si spengono per iniziare a lampeggiare dopo che è stata inserita una chiave. Un doppio lampeggio indica che la programmazione ha avuto luogo mentre un lampeggio singolo indica di ripetere l'operazione. Estruendo la chiave le spie si spengono nuovamente ed è possibile programmare altre chiavi.

La procedura termina inserendo una chiave già programmata o trascorsi **45** secondi.

Avvertenze

Ogni chiave elettronica può contenere un solo codice utente. Se il codice viene cambiato, la chiave elettronica non agisce più e deve essere riprogrammata.

Autoprotezione

La scheda 327 deve essere installata in un contenitore protetto: è previsto un ingresso per contatti normalmente chiusi su un lato della scheda. Se l'ingresso non viene utilizzato deve essere chiuso con un ponticello.

Installazione

Dopo avere posizionato la scheda, posizionare i ponticelli A - B - C in modo che siano differenti da altre schede, perché non potrebbe funzionare. Se abbinata alla centrale **SECURBOX 946** è possibile collegare la sola unità numero **0** (senza ponticelli).

La lunghezza massima dei collegamenti tra la scheda 327 e gli inseritori è di 100 metri, calcolati sommando tutti i cavi collegati.

Numerazione unità

Le unità sono identificate dalla presenza o assenza di 3 ponticelli: A - B - C, secondo la tabella.

I ponticelli, denominati A, B e C, rispettano la tabella a fianco ● = presente ○ = assente	A	○	●	○	●	○	●	○	●
	B	○	○	●	●	○	○	●	●
	C	○	○	○	○	●	●	●	●
numerazione per centrali 572		0	1	2	3	4	5	6	7
numerazione per centrali 946		0							

Collegamenti

Utilizzare cavi schermati e collegare al negativo dell'alimentazione lo schermo del cavo degli inseritori.

— negativo alimentazione
+ positivo alimentazione
S linea seriale

— / K1 / K2 / K3 agli inseritori
LR al led rosso degli inseritori
LG al led giallo degli inseritori
LV al led verde degli inseritori

